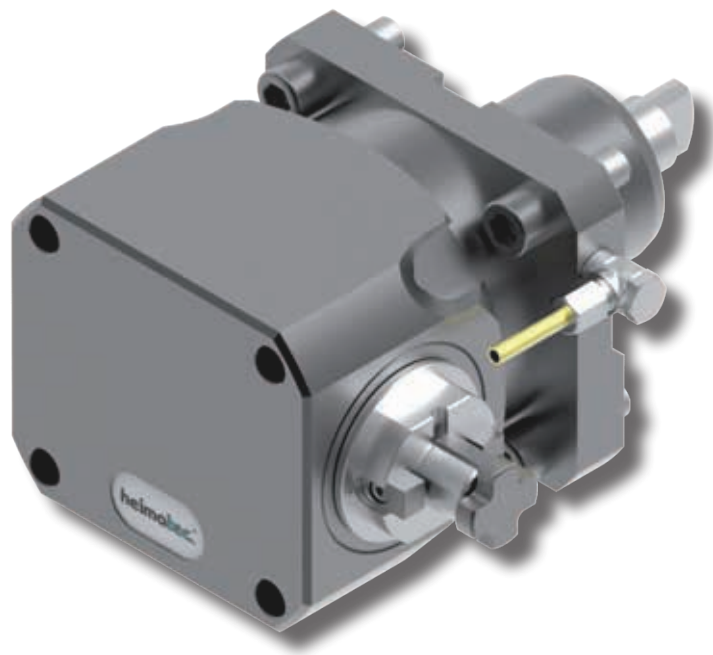


Werkzeugkatalog
tool catalogue



Takisawa

BMT 60

TS 3000 SY/YSG T12



Das Katalog-Werk einschließlich aller seiner Teile ist urheberrechtlich geschützt. Jede Verwertung außerhalb der engen Grenzen des Urheberrechtsgesetzes ist ohne Zustimmung der Rechteinhaber unzulässig und strafbar. Das gilt insbesondere für Vervielfältigungen, Übersetzungen, Mikroverfilmungen und die Einspeicherung und Verarbeitung in elektronischen Systemen.

heimatec® GmbH behält sich Änderungen technischer Art jederzeit ohne Vorankündigung vor. Dies gilt insbesondere bei Anpassungen an neue oder geänderte internationale Normen oder bei Weiterentwicklungen unserer Produkte oder Herstellungsprozesse.

This catalogue, including all its parts, is protected by copyright. Each use outside the restricted limitations of the Copyright Act is inadmissible and liable to prosecution without the consent of heimatec. This is particularly valid for duplication, translation, microfilming and feeding and processing in electronic systems.

heimatec® GmbH reserves the right of technical changes everytime without advance notice, which is particularly valid for adaptations to new or changed international standards, or to developments of our products or manufacturing processes.

Hinweis zu den AGBs:
Diese finden Sie in unserem Internetauftritt unter
heimatec.de
Home/Impressum/AGB

Terms and conditions:
You will find them on our website
heimatec.com
Home/Imprint/Terms and Conditions



angetriebene Werkzeuge

driven tools



Axial-Bohr- und Fräskopf

axial drilling and milling head

8 010 66 094	ER 32 A u-tec	EK	1:1
<i>n_{max} = 10000 min⁻¹</i>			
8 010 66 108	ER 32 A u-tec	IK 25 bar	1:1
<i>n_{max} = 6000 min⁻¹</i>			
8 010 66 063	ER 32 A u-tec	IK 70 bar	1:1
<i>n_{max} = 10000 min⁻¹</i>			
8 010 67 117	ER 40 A u-tec	EK	1:1
<i>n_{max} = 10000 min⁻¹</i>			
8 010 67 118	ER 40 A u-tec	IK 25 bar	1:1
<i>n_{max} = 6000 min⁻¹</i>			
8 010 67 110	ER 40 A u-tec	IK 70 bar	1:1
<i>n_{max} = 10000 min⁻¹</i>			
8 010 68 045	<i>easy-quick</i> HT 6	EK	1:1
<i>n_{max} = 10000 min⁻¹</i>			
8 010 68 012	<i>easy-quick</i> HT 6	IK 25 bar	1:1
<i>n_{max} = 6000 min⁻¹</i>			
8 010 68 013	<i>easy-quick</i> HT 6	IK 70 bar	1:1
<i>n_{max} = 10000 min⁻¹</i>			



Axial-Bohr- und Fräskopf

axial drilling and milling head

<i>n_{max} = 24000 min⁻¹</i>			
8 013 64 003	ER 16 A u-tec	EK	1:4
8 013 64 016	ER 16 A u-tec	IK 70 bar	1:4



Axial-Fräskopf

axial milling head

<i>n_{max} = 6000 min⁻¹</i>			
8 011 64 002	Kombidorn/universal arbor 16	EK	1:1
8 011 65 004	Kombidorn/universal arbor 22	EK	1:1
8 011 66 005	Kombidorn/universal arbor 27	EK	1:1
8 011 64 007	Kombidorn/universal arbor 3/4"	EK	1:1
8 011 65 010	Kombidorn/universal arbor 1"	EK	1:1
8 011 67 004	Kombidorn/universal arbor 1 1/4"	EK	1:1



Axial-Bohr- und Fräskopf

axial drilling and milling head

Achsversatz / offset A=50

8 019 66 046	ER 32 A u-tec	EK	1:1
8 019 66 022	ER 32 A u-tec	IK 140 bar	1:1
<i>n_{max} = 10000 min⁻¹</i>			
8 019 66 007	ER 32 A u-tec	EK	1:2
8 019 66 002	ER 32 A u-tec	IK 140 bar	1:2
<i>n_{max} = 12000 min⁻¹</i>			
8 019 65 028	ER 25 A u-tec	EK	1:3
8 019 65 033	ER 25 A u-tec	IK 140 bar	1:3
<i>n_{max} = 15000 min⁻¹</i>			
8 019 66 019	ER 32 A u-tec	EK	2:1
8 019 66 045	ER 32 A u-tec	IK 140 bar	2:1
<i>n_{max} = 3000 min⁻¹</i>			



Winkel-Bohr- und Fräskopf

radial drilling and milling head

Mittenmaß / center distance H=90
n_{max} = 10000 min⁻¹

8 030 66 201	ER 32 A u-tec	EK	1:1
8 030 66 208	ER 32 A u-tec	IK 140 bar	1:1
8 030 67 139	ER 40 A u-tec	EK	1:1
8 030 67 136	ER 40 A u-tec	IK 140 bar	1:1
8 030 68 041	<i>easy-quick</i> HT 6	EK	1:1
8 030 68 042	<i>easy-quick</i> HT 6	IK 140 bar	1:1



Winkel-Bohr- und Fräskopf

radial drilling and milling head

Mittenmaß / center distance H=90

8 030 65 041	ER 25 A u-tec	EK	1:2
8 030 65 042	ER 25 A u-tec	IK 140 bar	1:2
<i>n_{max} = 12000 min⁻¹</i>			
8 030 66 198	ER 32 A u-tec	EK	1:2
8 030 66 057	ER 32 A u-tec	IK 140 bar	1:2
<i>n_{max} = 12000 min⁻¹</i>			
8 030 65 036	ER 25 A u-tec	EK	1:3
8 030 65 040	ER 25 A u-tec	IK 140 bar	1:3
<i>n_{max} = 18000 min⁻¹</i>			

▶ Weitere Ausführungen auf Anfrage
further versions on request

▶ Zubehör ZB...* accessories ZB...*

▶ *easy-quick*

▶ u-tec



Winkel-Bohr- und Fräskopf radial drilling and milling head

Mittenmaß / center distance $H=90$
 $n_{max} = 3000 \text{ min}^{-1}$

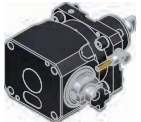
8 030 66 115	ER 32 A u-tec	EK	2:1
8 030 66 167	ER 32 A u-tec	IK 140 bar	2:1



Winkel-Bohr- und Fräskopf radial drilling and milling head

Mittenmaß / center distance $H=90$
 $n_{max} = 24000 \text{ min}^{-1}$

8 030 64 016	ER 16 A u-tec	EK	1:4
8 030 64 036	ER 16 A u-tec	IK 140 bar	1:4



Winkel-Fräskopf radial milling head

Mittenmaß / center distance $H=90$
 $n_{max} = 6000 \text{ min}^{-1}$

8 031 65 012	Kombidorn/universal arbor 22	EK	1:1
8 031 66 004	Kombidorn/universal arbor 27	EK	1:1
8 031 64 002	Kombidorn/universal arbor 3/4"	EK	1:1
8 031 66 005	Kombidorn/universal arbor 1"	EK	1:1



Winkel-Bohr- und Fräskopf radial drilling and milling head

Mittenmaß / center distance $H=90$
 $n_{max} = 10000 \text{ min}^{-1}$
doppelspindlig / double spindle

8 039 66 038	2x ER 32 A u-tec	EK	1:1
8 039 67 015	2x ER 40 A u-tec	EK	1:1
8 039 68 008	2x easy-quick HT 6	EK	1:1



Schwenkkopf universal head

Mittenmaß / center distance $H=81$

8 040 65 004	ER 25 A u-tec	EK	1:1
8 040 65 008	ER 25 A u-tec	IK 140 bar	1:1
$n_{max} = 6000 \text{ min}^{-1}$			
8 040 64 011	ER 16 A u-tec	EK	1:2
8 040 64 016	ER 16 A u-tec	IK 140 bar	1:2
$n_{max} = 12000 \text{ min}^{-1}$			



Winkel-Scheibenfräserkopf radial disk mill head

±45° drehbar
±45° turnable

Mittenmaß / center distance $H=100$
auf 0° absteckbar / 0° can be pinned
 $n_{max} = 3000 \text{ min}^{-1}$

8 037 63 006	ø13	EK	2:1
8 037 64 033	ø16	EK	2:1
8 037 65 023	ø22	EK	2:1
8 037 64 020	ø1/2"	EK	2:1
8 037 64 019	ø3/4"	EK	2:1
8 037 65 020	ø1"	EK	2:1
8 037 66 007	ø1 1/4"	EK	2:1



Axial-Mehrspindel Werkzeuge axial multi spindle tools

2-spindlig
2-spindles

Spindelversatz / spindle offset $Y=\pm 35$

8 050 65 000	ER 25 A u-tec	EK	1:1
8 050 65 001	ER 25 A u-tec	IK 25 bar	1:1
$n_{max} = 6000 \text{ min}^{-1}$			
8 050 65 027	ER 25 A u-tec	EK	1:1
8 050 65 022	ER 25 A u-tec	IK 140 bar	1:1
$n_{max} = 10000 \text{ min}^{-1}$			




Winkel-Mehrspindel Werkzeuge angle multi spindle tools


2-spindlig
2-spindles


Mittenmaß / center distance $H=90$
Spindelversatz / spindle offset $Y=\pm 35$

8 053 65 000	ER 25 A u-tec	EK	1:1
8 053 65 001	ER 25 A u-tec	IK 140 bar	1:1
$n_{max} = 6000 \text{ min}^{-1}$			
8 053 65 013	ER 25 A u-tec	EK	1:1
8 053 65 014	ER 25 A u-tec	IK 140 bar	1:1
$n_{max} = 10000 \text{ min}^{-1}$			

► Weitere Ausführungen auf Anfrage
further versions on request

► Zubehör ZB...* 
accessories ZB...*

► easy-quick 

► u-tec 

feste Werkzeuge
static tool holders



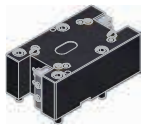
Kombi-Drehstahlhalter
universal turning holder

8 224 14 002	Vierkant/square 20	EK
8 224 15 003	Vierkant/square 25	EK
8 224 14 013	Vierkant/square 3/4"	EK
8 224 15 014	Vierkant/square 1"	EK



Kombi-Doppel-Drehstahlhalter kurze Ausführung
combi double turning holder short version

8 251 14 007	Vierkant/square 20	EK
8 251 15 001	Vierkant/square 25	EK
8 251 14 037	Vierkant/square 3/4"	EK
8 251 15 009	Vierkant/square 1"	EK



Kombi-Doppel-Drehstahlhalter lange Ausführung
combi double turning holder long version

8 251 15 002	Vierkant/square 25	EK
8 251 15 010	Vierkant/square 1"	EK



Kombi-Plandrehhalter
combi facing holder

8 244 14 001	Vierkant/square 20	EK
8 244 15 001	Vierkant/square 25	EK
8 244 14 006	Vierkant/square 3/4"	EK
8 244 15 004	Vierkant/square 1"	EK



Mehrfach-Drehstahlhalter
multiple turning holder

8 259 12 001	2x Vierkant/square 25 1"	EK
--------------	----------------------------	----



Mehrfach-Drehstahlhalter
multiple turning holder

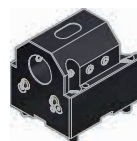
8 259 12 002	4x Vierkant/square 25 1"	EK
--------------	----------------------------	----



Bohrstangenhalter
boring bar holder

Mittenmaß / center distance H=80

8 240 19 015	∅40	IK/EK
8 240 19 016	∅50	IK/EK
8 240 17 047	∅1"	IK/EK
8 240 18 036	∅1,25"	IK/EK
8 240 19 035	∅1,5"	IK/EK
8 240 19 050	∅2"	IK/EK



Bohrstangenhalter
boring bar holder

Mittenmaß / center distance H=120

8 240 19 033	∅40	IK/EK
8 240 19 074	∅50	IK/EK
8 240 19 082	∅1,5"	IK/EK
8 240 19 083	∅2"	IK/EK



Doppel-Bohrstangenhalter
double boring bar holder

Mittenmaß / center distance H=80/125

8 253 18 001	2x ∅32	IK/EK
8 253 18 007	2x ∅1,25"	IK/EK




Doppel-Bohrstangenhalter
double boring bar holder


Mittenmaß / center distance H=65/120

8 253 19 002	2x ∅40	IK/EK
8 253 18 010	2x ∅1,5"	IK/EK

▶ Weitere Ausführungen auf Anfrage
further versions on request

▶ Zubehör ZB...* 
accessories ZB...*

▶ easy-quick 

▶ u-tec 



**Spannzangenhalter
collet chuck holder**

Mittenmaß / center distance H=80

8 240 16 039 ER 32
8 240 17 022 ER 40

IK/EK
IK/EK



**Aufnahmehalter
tool holder**

Mittenmaß / center distance H=80

8 240 18 065 easy quick HT 6

IK/EK

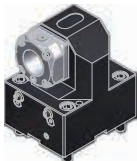


**Spannzangenhalter
collet chuck holder**

Mittenmaß / center distance H=120

8 240 16 033 ER 32
8 240 17 071 ER 40

IK/EK
IK/EK



**Aufnahmehalter
tool holder**

Mittenmaß / center distance H=120

8 240 18 064 easy quick HT 6

IK/EK



**Doppel-Spannzangenhalter
double collet chuck holder**

Mittenmaß / center distance H=80

8 249 16 004 2x ER 32
8 249 17 002 2x ER 40

IK/EK
IK/EK



**Doppel-Aufnahmehalter
double tool holder**

Mittenmaß / center distance H=80

8 249 18 005 2x easy quick HT 6

IK/EK

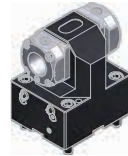


**Doppel-Spannzangenhalter
double collet chuck holder**

Mittenmaß / center distance H=120

8 249 16 010 2x ER 32
8 249 17 009 2x ER 40

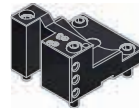
IK/EK
IK/EK



**Doppel-Aufnahmehalter
double tool holder**

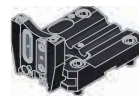
Mittenmaß / center distance H=120

8 249 18 004 2x easy quick HT 6 IK/EK



**Abstechhalter
cut-off holder**

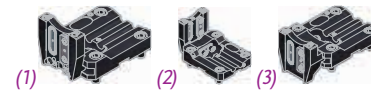
8 224 12 007 Vierkant/square 25 EK
8 224 12 017 Vierkant/square 1" EK



**Abstechhalter
cut-off holder**

höhenverstellbar / height adjustable

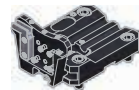
8 320 12 011 SH 26 (1) IK 70 bar
8 320 12 019 SH 26 (2) IK 70 bar
8 320 13 009 SH 32 (1) IK 70 bar
8 320 13 022 SH 32 (2) IK 70 bar
8 320 13 021 SH 32 (3) IK 70 bar



(1)

(2)

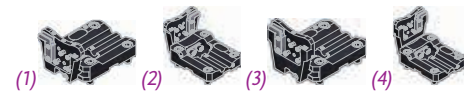
(3)



**Abstechhalter
cut-off holder**

höhenverstellbar / height adjustable

8 320 19 005 HORN System 845 (1) IK 70 bar
8 320 19 023 HORN System 845 (2) IK 70 bar
8 320 19 024 HORN System 845 (3) IK 70 bar
8 320 19 025 HORN System 845 (4) IK 70 bar



(1)

(2)

(3)

(4)




**Abdeckplatte
cover plate**


8 200 64 001


heimatec®

pl HORN pl

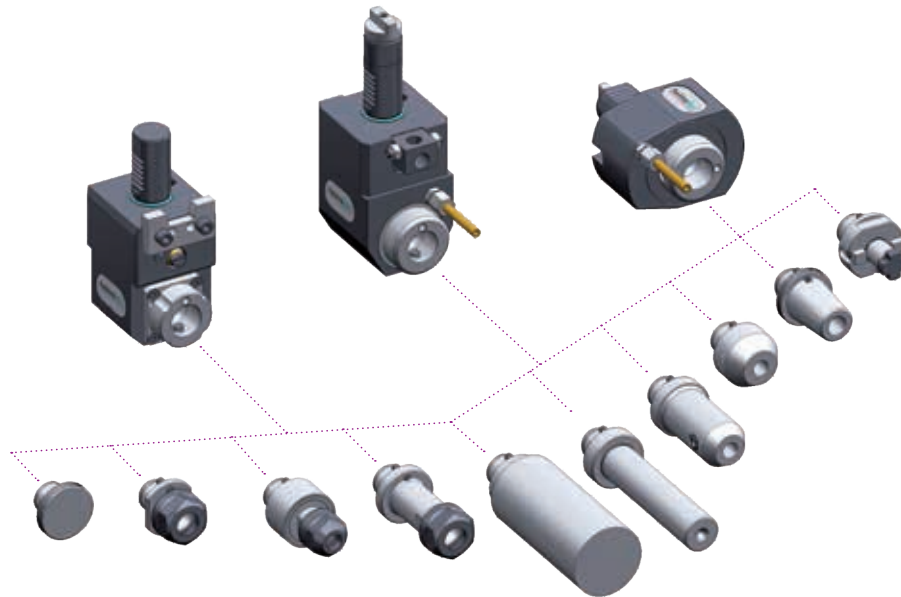
▶ Weitere Ausführungen auf Anfrage
further versions on request

▶ Zubehör ZB...* 
accessories ZB...*

▶ easy-quick 

▶ u-tec 

► *easy-quick HT Schnellwechselsystem*
easy-quick HT fast change system



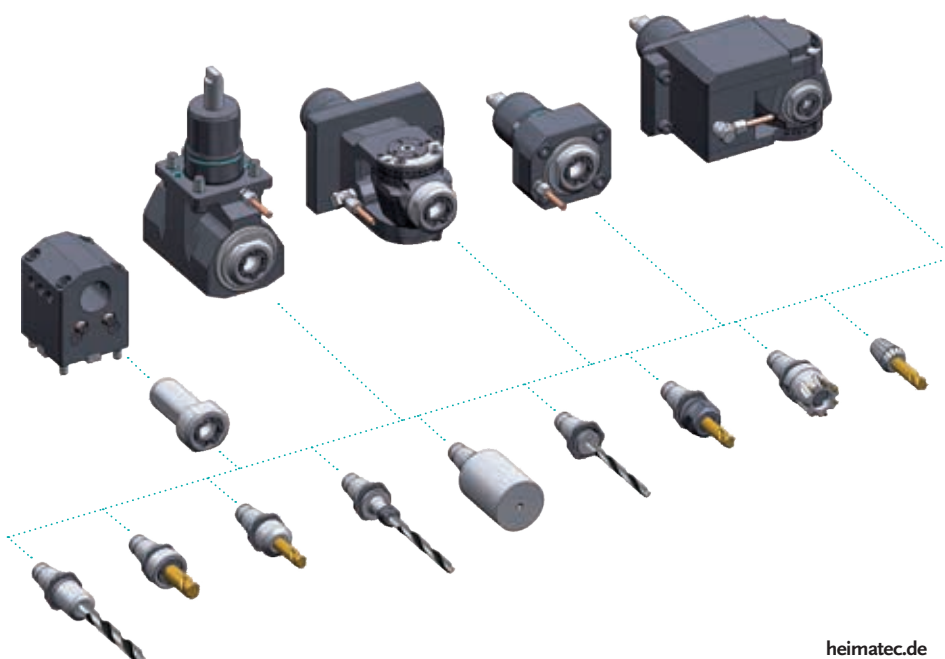
► Ausführungen siehe Katalog
versions see catalogue



heimatec.de
Produkte / easy-quick

heimatec.com
products / easy-quick

► **u-tec® UT Wechselsystem**
u-tec® UT change system



► Ausführungen siehe Katalog
versions see catalogue

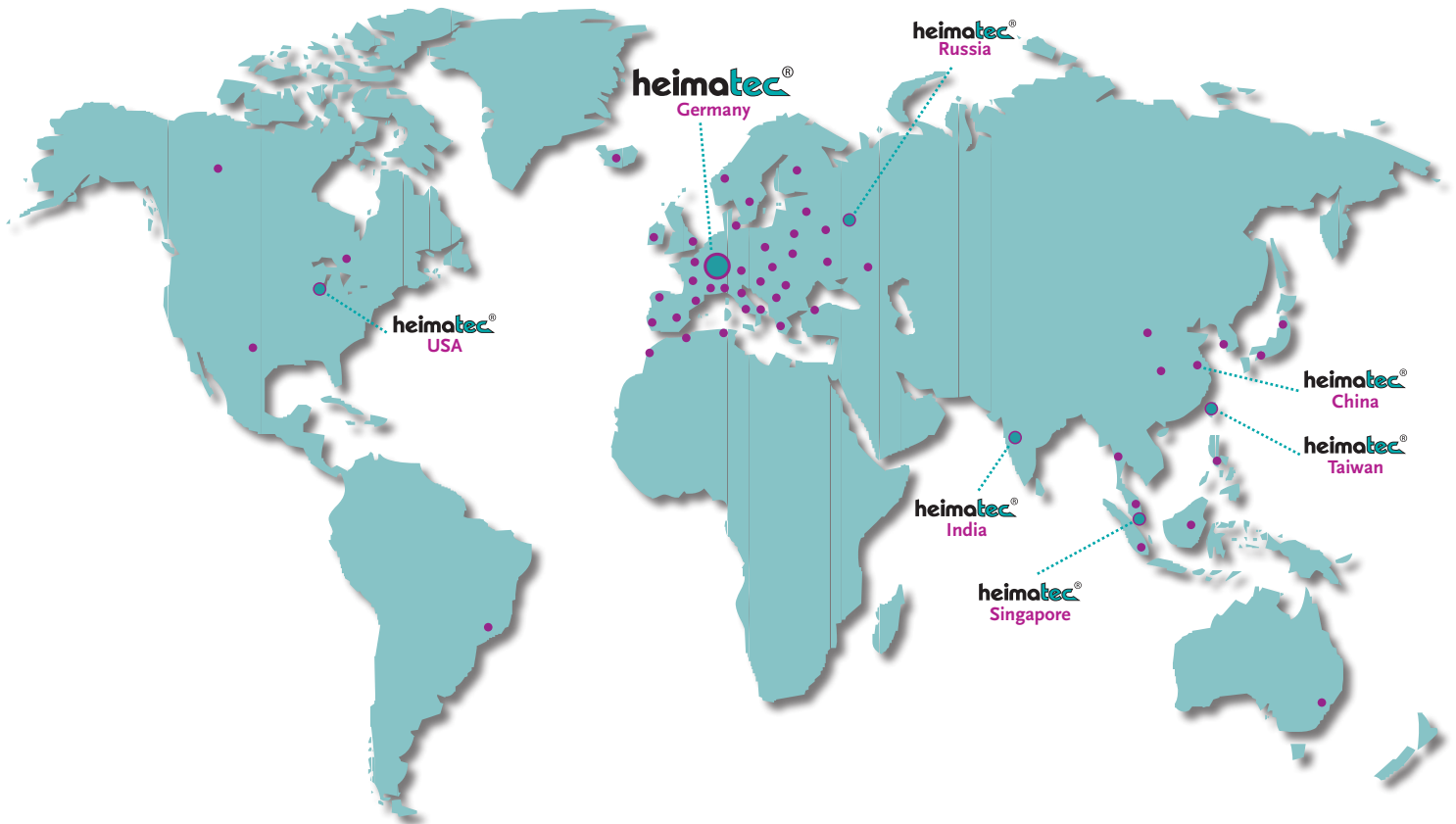


heimatec.de
Produkte / u-tec

heimatec.com
products / u-tec

heimatec®

- heimatec®-Niederlassungen
heimatec® overseas branches
- unsere weltweiten Vertretungen
global representations of heimatec®



Hauptsitz/headquarters

heimatec® GmbH
Präzisionswerkzeuge
Carl-Benz-Straße 4
D- 77871 Renchen
Postfach 11 36
D- 77867 Renchen
Tel.: +49 (78 43) 94 66 0
Fax: +49 (78 43) 94 66 66
heimatec.de
info@heimatec.de

heimatec® Inc.
USA
usa.heimatec.com
USA@heimatec.com

heimatec®-Ost, JSC
Russia
ru.heimatec.com
Russia@heimatec.com

heimatec® Ltd.
Taiwan
tw.heimatec.com
Taiwan@heimatec.com

heimatec®
Singapore
sg.heimatec.com
Singapore@heimatec.com

heimatec® India Pvt Ltd.
India
in.heimatec.com
India@heimatec.com

heimatec®
China
cn.heimatec.com
China@heimatec.com